

PARCOURS

Faciliter le dialogue locataires-bailleurs privés par la médiation



Formation
Webinaires



SLIME

Une solution pour agir
contre la précarité
énergétique

cler
solutions
FILIALE DU RÉSEAU CLER

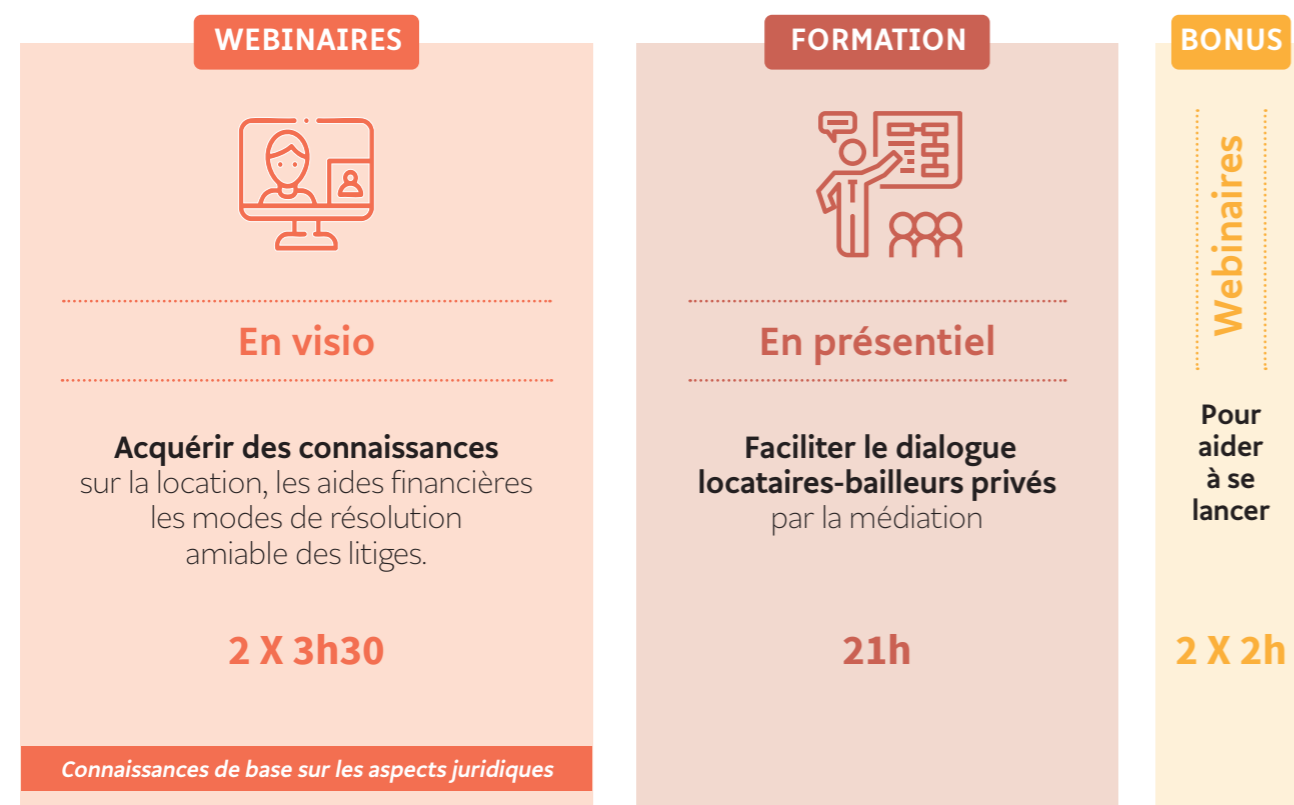
CEE Les certificats
D'ÉCONOMIES
D'ÉNERGIE


Une formation renforcée par des webinaires


Le programme Slime s'adresse à tous les ménages très modestes, quel que soit leur statut d'occupation.


Lorsque le ménage est locataire, les échanges pendant le diagnostic socio-technique révèlent parfois un différend avec le bailleur sur les questions énergétiques dans le logement. **Poursuivre l'accompagnement de ces ménages après la visite s'avère alors délicat.**

Afin de faire monter en compétences les professionnels en charge des soutiens renforcés, le programme Slime propose un **parcours axé sur l'accompagnement des locataires du parc privé**. Il est composé d'une formation de 3 jours en présentiel et de **webinaires**.



 **Public visé et pré requis**
Chargés de visite ou tout autre personnel mettant en œuvre les soutiens renforcés dans le cadre du programme Slime.

 **Effectifs**
6 à 15 personnes.

 **Durée**
Formation : 21 h réparties sur 3 jours.
Webinaires : 11 h réparties sur plusieurs semaines.

WEBINAIRES animés par l'ADIL 33



Ces webinaires visent à vous apporter des bases sur la réglementation afin d'identifier les potentiels points non-réglementaires. Les connaissances acquises vous permettront de mieux orienter les parties (locataire, bailleur) vers un juriste et/ou d'autres acteurs.

Objectif

Orienter efficacement les locataires du parc privé en mobilisant ses connaissances juridiques et financières.

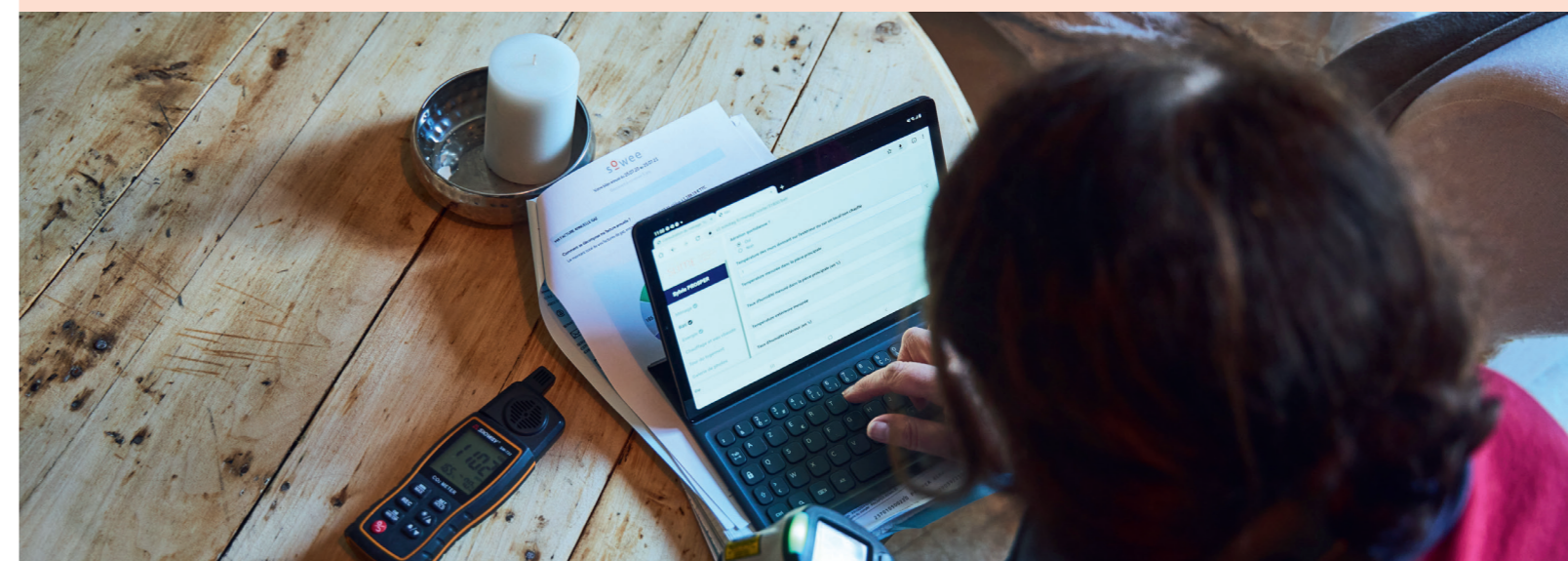
Contenus

La location : le bail, l'encadrement des loyers, le permis de louer, les interdictions de location.

Les principales aides financières à la rénovation énergétique des logements disponibles pour les propriétaires bailleurs.

Le règlement des litiges à l'amiable.

Animation des webinaires





Faciliter le dialogue locataires - bailleurs privés par la médiation

Gérer un conflit entre bailleur et locataire peut s'avérer difficile. Entre incompréhensions, tensions et émotions fortes, chacun peut vite se sentir dépassé. Pourtant, avec quelques repères clairs, des outils adaptés et une posture sécurisante, il est possible de transformer ces situations délicates en véritables espaces de dialogue.

Au cours de cette formation, vous découvrirez comment instaurer un climat d'écoute, désamorcer les tensions et favoriser l'implication des deux parties, même sans être médiateur professionnel. Accessible à tous, cette formation vous donnera des clés concrètes pour mieux vous positionner, faciliter la communication et ouvrir la voie à des solutions constructives.



Objectif

S'approprier les clefs théoriques et opérationnelles pour assurer une fonction de médiation et adopter une posture professionnelle face à une situation conflictuelle.

Cette formation est réalisée conformément au programme Slime et à la norme métier AFNOR Médiation sociale.



Programme

Concepts

- La définition de la médiation sociale.
- Les principes directeurs : aller vers et faire avec.

Cadre déontologique

- Les principes garantissant le processus de médiation sociale.
- Les principes garantissant la posture de médiateur social.

Rôle et posture de la fonction de médiation

Communication en médiation

- La gestion des transactions entre tiers.
- L'empathie, l'assertivité et la congruence.
- L'écoute active.

Conflit, agressivité et violence

- Les facteurs déclencheurs de réactions agressives.
- Les profils en situation conflictuelle.
- Les composantes du conflit.
- L'escalade conflictuelle.

Processus de médiation sociale pour apaiser

- L'invitation des parties.
- La « table ronde ».
- La clôture et le suivi des accords.

Conclusion, bilan de la formation

À titre indicatif, nous nous réservons le droit d'adapter l'ordre du séquençage pédagogique.

Animation de la formation



L'intervenant-e est un-e professionnel-le expérimenté-e en formation pour adultes, spécialiste de la médiation sociale. Un-e expert-e technique ayant une expérience en médiation dans le cadre du programme Slime interviendra également. Cette double expertise permet d'apporter un regard pertinent sur les attentes des participant-es et au plus proche des réalités de terrain.

Principe pédagogique

La pédagogie des interventions est centrée sur la participation active des stagiaires, l'alternance entre apports théoriques et pratiques et sur des mises en situation permettant à chacun de découvrir et de s'approprier les outils proposés.

C'est pourquoi, nous portons une attention particulière à l'adéquation des formations aux réalités quotidiennes des participant-es. Le module de formation donne une place centrale au vécu professionnel des stagiaires et à l'apport de connaissances, méthodes et outils transférables au quotidien dans les pratiques professionnelles.

A l'issue de la formation

- Évaluation des acquis : quiz auto-évaluation, études de cas.
- Évaluation de la formation par les stagiaires : questionnaire de satisfaction et tour de table.

WEBINAIRES Post-formation



Visio



2 x 2h

La formation est suivie de 2 webinaires. Ils visent à faire bénéficier aux participant-es du retour d'expérience des Forges Médiation en matière de médiation dans le cadre d'un Slime.



Objectif

Aider les participant-es à se lancer.

Animation des webinaires



Webinaire 01

Se préparer à la mise en place d'une médiation

- REX des Forges Médiation : check liste avant de se lancer, prise de contact avec le bailleur, éventuellement courrier au bailleur ;
- expression des participants ;
- identification d'une situation vécue par un-e participant-e à traiter lors du deuxième webinaire.



Webinaire 02

Assurer le suivi d'une médiation

- REX des Forges Médiation sur le suivi d'une médiation ;
- échanges sur une situation vécue par un-e participant-e.

Ces webinaires sont organisés par Cler solutions dans le cadre du programme Slime. Ils sont donc ouverts :

- **aux agents des collectivités** qui portent un Slime
- **et les salariés de leurs partenaires opérationnels** qui ont suivi la formation.

Dates 2026

Webinaires animés par l'ADIL 33

Dates :
23 & 24 septembre 2026

Horaires :
de 9h30 à 13h
soit 7 heures

Formation (en présentiel)

Dates :
Du 29 septembre
au 1^{er} octobre 2026

Horaires :
de 9h30 à 17h30
soit 21 heures

Lieu :
Wikivillage,
8 rue Srebrenica,
75020 Paris

Webinaires animés Les Forges Médiation

Dates :
1^{er} & 3 décembre 2026

Horaires :
de 10h à 12h
soit 4 heures

Côût de la formation



POUR LES COLLECTIVITÉS QUI PORTENT UN SLIME

Ce tarif prend en compte le co-financement de 75% du programme Slime.

320€
TTC / PERSONNE

Il sera donc facturé 320 € TTC / personne aux collectivités qui portent un dispositif Slime sur leur territoire.

1280€
TTC / PERSONNE

Pour les autres situations

La formation étant certifiée Qualiopi, vous pouvez vous rapprocher de votre OPCO pour son financement.

Le coût englobe uniquement les frais pédagogiques.

Modalités d'inscription à la formation*

- 1 Pré-inscrire** une personne via le formulaire :
- 2 Partager** ses attentes
- 3 Signer** la convention de formation.
- 4 Recevoir** la convocation

https://app.digiforma.com/guest/2073591921/training_sessions/2769002/register

* Chaque étape est détaillée en haut du formulaire en ligne.



Pour plus d'information sur le parcours, contacter **Christine Da Costa** : christine.dacosta@cler.org

Les personnes travaillant dans des structures parties prenantes du Slime inscrites à la formation seront automatiquement invitées aux webinaires.



Le parcours sera annulé si moins de 6 personnes sont inscrites à la formation au 7 septembre 2026.

Conception du parcours

Cler solutions a fait appel à :



FRANCE MÉDIATION pour la conception de la formation

France Médiation est une association nationale qui mène des actions en faveur du développement et de la reconnaissance du secteur professionnel de la médiation sociale.



LES FORGES MÉDIATION pour la conception de la formation et des webinaires post-formation.

Cette association a pour objet de promouvoir la médiation sociale comme un outil pertinent de politique publique pour lutter contre les inégalités sociales, territoriales et de santé. Elle mène les médiations dans la cadre du Slime porté par le département de Loire-Atlantique.



L'ADIL 33 pour la conception des 2 webinaires proposés en amont de la formation.

Ce parcours est coordonné par Cler solutions dans le cadre du programme Slime.

